



LEX
TOPPOINT
Schreibwaren
BU/BB

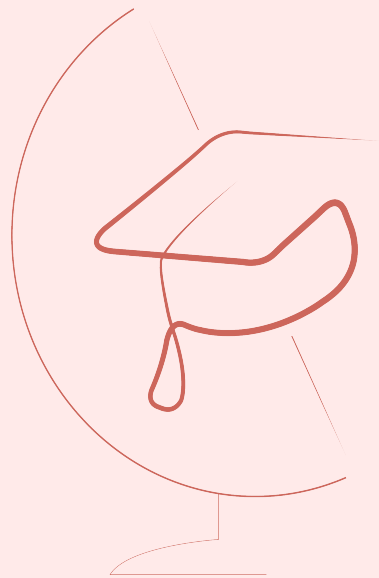
LAS PREPOSICIONES EN ESPAÑOL

¡Hola!

Quiero presentarte en esta lección un tema que suele ser algo confuso para el estudiante de español, las preposiciones.

En las siguientes páginas encontrarás el concepto y tipología de las preposiciones, así como vídeo y ejercicios para que no tengas ninguna duda a la hora de expresarte en español.

¡Comencemos!



APRENDE
ESPAÑOL
con Gloria

CONCEPTO

Una preposición es una palabra invariable que se caracteriza por introducir otro término en la oración.

La principal función de la preposición en la oración es unir los elementos que la componen.

Al ser invariable, no tiene género ni número.

¿Cuáles son las preposiciones en español? Aquí tienes la lista actualizada por la RAE:

LAS PREPOSICIONES

A ANTE BAJO CABE CON
CONTRA DE DESDE DURANTE
EN ENTRE HACIA HASTA
MEDIANTE PARA POR
SEGÚN SIN SO SOBRE
TRAS VERSUS VÍA

TIPOS DE PREPOSICIONES

De lugar

Son aquellas que marcan el lugar al que vamos o del que venimos. Las preposiciones que se suelen usar con este propósito son:

- a
- de
- en
- entre
- hacia
- por
- tras
- bajo

Y algunos ejemplos de este uso de la preposición sería: "Iré a tu casa esta tarde", "Mi universidad está entre el parque y el Ayuntamiento"

De tiempo

Son los tipos de preposiciones que hacen referencia a algún elemento vinculado con el tiempo. Son las siguientes:

- a
- con
- de
- desde
- en

- para
- por
- sobre
- tras
- hasta

Por ejemplo: "Con este calor no me moveré de casa hoy", "No lo veo desde el año pasado"

De causa

Estas preposiciones hacen referencia a una relación de causa-efecto. Solamente hay una que respeta este uso y es "por".

Algunos ejemplos "No lo haré por ti", "Iré al baile por mi hermana", etc.

De finalidad

Es la preposición que se emplea para indicar un fin o un objetivo. Las dos más empleadas son:

- a
- para

Aquí te dejamos algunos ejemplos: "Lo compré para mi madre", "Se lo quiero dar a mi abuela", etc.

De compañía

Es el tipo de preposición que se emplea para hacer referencia a un grupo social o entorno. Solamente hay una de este tipo: CON.

Ejemplos: "Me gusta ir contigo", "Este verano iré con mi familia de vacaciones", etc.

De modo

Es la preposición que indica el modo de realizar la acción que indica el verbo. Son varias:

- a
- con
- de
- en
- por
- bajo
- según

Por ejemplo: "Va con cuidado cuando atraviesa el río", "No debes conducir bajo los efectos del alcohol", etc.

De instrumento

Hace referencia al modo de realizar una acción, al elemento que utilizamos. Las preposiciones son.

- a
- con
- de
- en

Por ejemplo "Ata tu bicicleta con la cadena".

De privación

Solamente existe una, SIN, y es la que indica que no tenemos algo o que estamos privados de algo.

Por ejemplo: "Iré sin pareja a la boda", "No quiere ir sin su perro de vacaciones", etc.

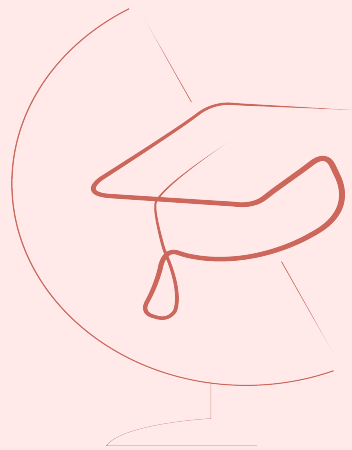
De oposición

Terminamos con otra clase de proposición muy común y que solamente es una: CONTRA. Hace referencia a que alguien tiene una actitud opuesta a lo que se está diciendo.

Ejemplo: "No quiere ir en contra de las normas".

En el siguiente vídeo podrás ver esta clasificación y los usos de cada preposición una a una. Pulsa la imagen para verlo.





APRENDE
ESPAÑOL
con Gloria

EJERCICIOS

En cada imagen tendrás un ejercicio para poder practicar. ¡Vamos!

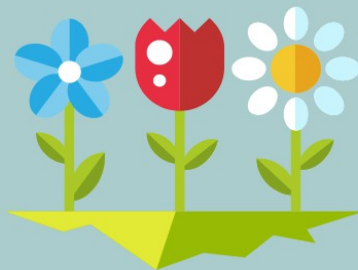
Preposiciones - Ejercicios -



Preposiciones



Preposiciones



APRENDE ESPAÑOL



con gloria

espanolcongloria.com